

Découverte de la Psycho-énergie

Qu'est ce que la Psycho-énergie? COURS

La psycho-énergie est une **thérapie comportementale et énergétique complète**. C'est une méthode d'accompagnement et de transformation personnelle en passant par l'analyse, la compréhension à la guérison des problématiques.

La psycho-énergie part du principe que **tout déséquilibre** qu'il soit physique, émotionnel, comportemental, psychique ou environnemental au travers de situations ou de relations, **à une cause profonde issue de l'individu même**.

Ainsi **chaque individu est responsable de son propre bonheur et de sa propre guérison**. À partir de ce principe, l'individu récupère ses pleins pouvoirs quant à la manifestation de ses désirs, de son chemin de vie et de ce qu'il est.



LORS D'UNE THÉRAPIE, L'INDIVIDU EST PRIS EN CHARGE DANS SA GLOBALITÉ:

PRISE EN CHARGE

- DU CORPS PHYSIQUE AUX CORPS SUBTILS
- AVEC TOUT LE VÉCU
- AVEC LE TRANSGÉNÉRATIONNEL
- AVEC LES MÉMOIRES DES VIES PASSÉES
- AVEC L'INCONSCIENT COLLECTIF
- AVEC LES CONDITIONNEMENTS
- AVEC LES FAUSSES CROYANCES
- AVEC LES MÉCANISMES COMPORTEMENTAUX INCONSCIENTS
- AVEC LES CYCLES ET SITUATIONS RÉPÉTITIVES
- AVEC LES PROBLÉMATIQUES RELATIONNELLES
- AVEC LES PROBLÉMATIQUES ÉNERGÉTIQUES

Chaque personne porte en elle de lourdes mémoires et divers maux qui se sont transformés en problématiques. Ces problématiques ont générés des mécanismes inconscients et gênants, car ceux-ci ne sont en rien le reflet de la véritable personnalité de la conscience incarnée.

Au travers des **principes spirituels, bioénergétiques, neuroscientifiques, épigénétiques, quantiques** et du **travail dans l'inconscient**, le psycho-énergéticien peut accompagner le consultant vers le changement et la **guérison** du « moi blessé ».

L'**inconscient** joue un rôle majeure dans la pratique de la Psycho-énergie, car il **constitue 95% de notre personnalité**. Ainsi la plupart de nos problématiques résident en celui-ci. Il est la **def pour une transformation profonde**, c'est pourquoi, le psycho-énergéticien se connecte à l'inconscient de l'individu pour recevoir toutes les informations nécessaires au travers des différentes aptitudes extra-sensorielles et outils. Ceci **permet de comprendre les problématiques et d'aller à l'origine des maux**.

Comme tout désordre est à l'origine de ce que nous sommes. En décodant la cause profonde des maux et en amenant un changement profond dans notre structure au travers des différents outils, **la psycho-énergie apporte une transformation profonde** nous amenant **vers notre véritable alignement**, là où la problématique n'existe plus.

La psycho-énergie au travers de la physique quantique

COURS

NOUS SOMMES L'OBSERVATEUR

Nous sommes la conscience qui observe et qui crée. **C'est notre façon de nous observer et d'observer le monde qui va influencer la réalité** en orientant l'énergie dans la matière pour qu'elle prenne forme.



Ainsi les paradigmes que nous expérimentons au travers de nos croyances, sont **des conventions qui vont paramétrer la réalité que nous vivons**. Cela va générer un ensemble de programme dans lequel nous évoluons de manière cyclique tant que nous ne dépassons pas le cadre de notre personnalité inscrite.



Bon nombre de **ces paramètres** influençant notre façon d'observer **sont les résidus d'expériences passées** par l'humanité, nos ancêtres, nos précédentes vies ainsi que cette incarnation.

* ILLUSTRATIONS : ART-MELLA - WWW.CONSCIENCE-QUANTIQUE.COM



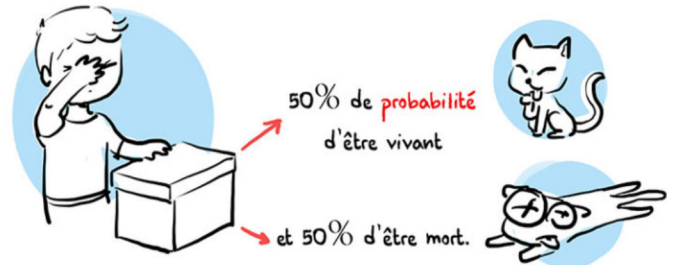
1

2

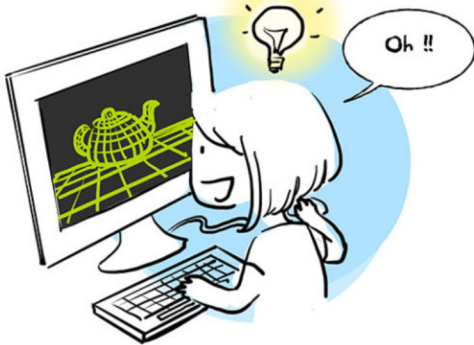
3

Et selon l'expérience du chat de Schrödinger, la réalité existerait sous forme de probabilités :

Le chat de Schrödinger, tant qu'on ne l'a pas observé aurait :



Pourtant, quand j'ai commencé à faire des films et des jeux vidéos 3D, tout cela m'a paru soudain assez logique !



Dans un logiciel de 3d, il y a au moins une caméra pour pouvoir afficher l'objet.

4



Le logiciel ne calcule pas toutes les faces de l'objet :

ça ne sert à rien de calculer des faces que la caméra ne voit pas ! C'est plus économe en temps de calcul !

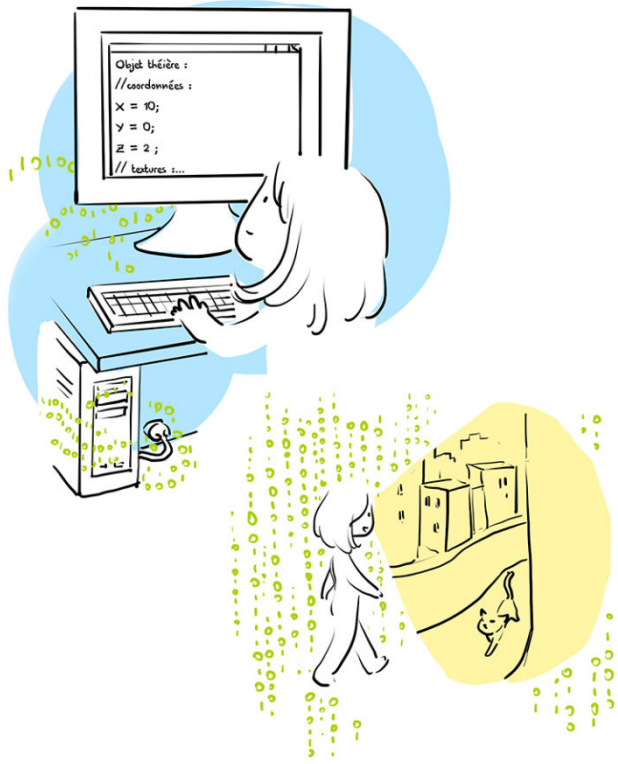
5

Mais en regardant la vue caméra, on ne s'en rend jamais compte puisque toutes les faces visibles sont calculées.



Logiquement, sans cette caméra, les objets existent sous forme d'information pure : des 0 et des 1, de l'électricité, ... de l'énergie.

6 ↔ 7



Bon, supposons que notre réalité fonctionne comme une réalité virtuelle, à quoi ça me servirait dans ma vie quotidienne de le savoir ?

Eh bien, imagine que tu as un problème...

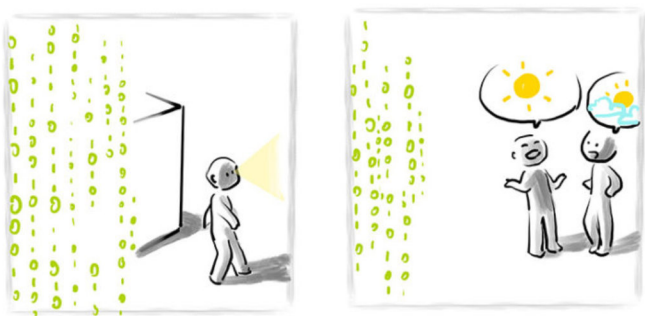
mon problème

Selon le Dr. Joe Dispenza*, plus tu restes à observer ton problème, plus cela lui donne une forme, une matérialité, un poids.

*Il explore la science qui sous-tend les rémissions spontanées, au croisement des neurosciences, de l'épigénétique et de la physique quantique.

Mais si tu portes un moment ton attention sur autre chose, il redevient pure information et probabilités.

9 ↔ 8



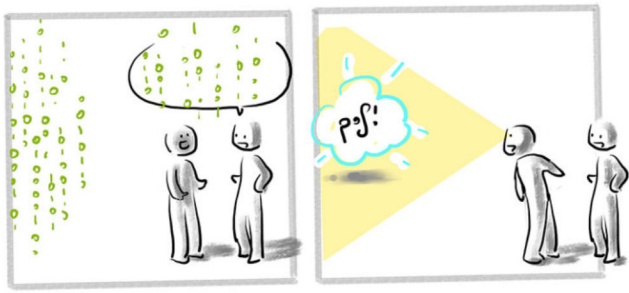
Ton observation figerait le problème dans la matière, et cela demanderait alors de gros efforts pour le bouger avec de la matière.

Mais comment je vais faire ? Ça me semble impossible à bouger !!

MPF !

Il peut alors interagir avec d'autres informations et évoluer très rapidement, sans poids, dans le monde de pure information.

10



Ah mais oui, c'est vrai que souvent, il ne sert à rien de s'acharner quand ça bloque !

Wouah !

Je viens de comprendre l'intérêt du "lâcher-prise" !!

11

Oh ben finalement, j'en ai parlé à machin et ça s'est résolu !



RIEN N'EST SOLIDE TOUT EST ÉNERGIE

L'énergie influence la matière car la matière est elle-même constituée d'énergie vibrant à un niveau de fréquence ralenti.

Ainsi **rien n'est immuable car l'énergie est modulable.**



Lorsqu'il y a matérialisation physique de données subtiles en mouvement, il se crée alors une forme dense appelée matière.

LEXIQUE DU CHAMP QUANTIQUE

→ DONNÉES SUBTILES EN MOUVEMENT
= ONDES ÉLECTROMAGNÉTIQUES
= ÉNERGIE + INFORMATIONS

→ VIBRATION
= VITESSE / PUISSANCE D'UNE ÉNERGIE

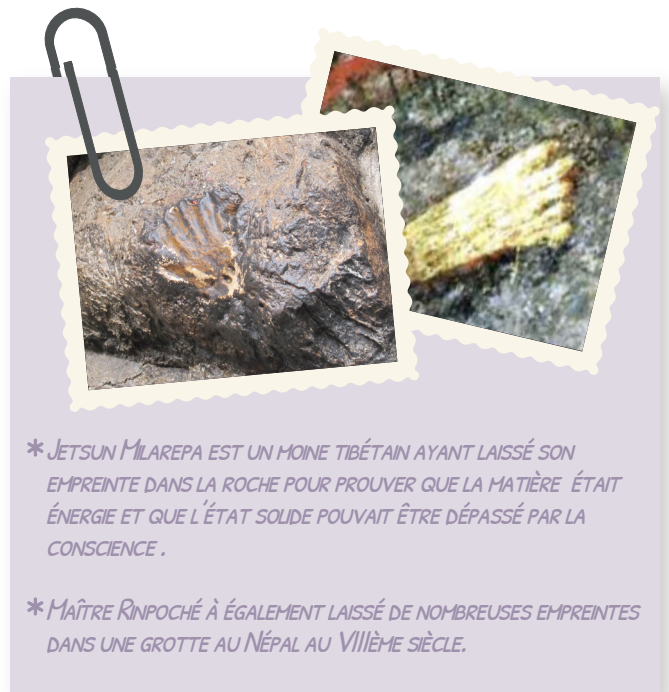
💡 **À SAVOIR :** PLUS UNE VIBRATION EST ÉLEVÉE, PLUS L'INFORMATION VÉHICULÉE PAR L'ÉNERGIE À UN IMPACT.

La forme adoptée par cette matière dépend directement des données parcourues dans le champ informationnel. Ainsi lorsque les informations à un niveau plus subtil changent, la matière est conduite à un autre état. Nous appelons cela «matérialisation» ou «création» lorsque l'information prend forme dans l'expérience solide que nous appelons «réalité».



Mais **notre «réalité» ne se limite pas à l'unique expérience physique.**

C'est un immense champ d'ondes électromagnétiques constitué d'énergie et d'informations. Notre conscience navigue dans cette énergie pour matérialiser les informations observées (conscientisées). Ainsi **notre réalité est modulable en fonction de nos croyances et de nos pensées.**



* **JETSUN MILAREPA EST UN MOINE TIBÉTAIN AYANT LAISSÉ SON EMPREINTE DANS LA ROCHE POUR PROUVER QUE LA MATIÈRE ÉTAIT ÉNERGIE ET QUE L'ÉTAT SOLIDE POUVAIT ÊTRE DÉPASSÉ PAR LA CONSCIENCE .**

* **MAÎTRE RINPOCHÉ À ÉGALEMENT LAISSÉ DE NOMBREUSES EMPREINTES DANS UNE GROTTÉ AU NÉPAL AU VIIIÈME SIÈCLE.**

TOUT EST INTERCONNECTÉ

L'environnement de chacun se transforme en même temps que l'individu, car tout est connecté. Rien n'est séparé, même ce qui semble être extérieur à nous. En réalité, l'extérieur est une manifestation de notre intérieur. Tout ceci est vécu par notre conscience en tant qu'«observateur». Les signaux émis par nos cellules vont entraîner des transformations au-delà de l'individu car c'est par leur rayonnement que nous attirons de nouvelles expériences à l'extérieur de nous. C'est la fameuse loi de l'attraction.



A l'échelle collective lorsque nous sommes suffisamment nombreux à nous transformer cela influence le champ d'information de manière considérable. C'est comme s'il suffisait qu'une poignée de personnes observe leur réalité d'une certaine manière pour que l'humanité entière change.



Au-delà de ce principe le simple fait d'observer sa réalité autrement nous propulse sur un plan de réalité en adéquation avec ce que nous rayonnons. Ceci s'explique grâce au «Le multivers».

LE MULTIVERS

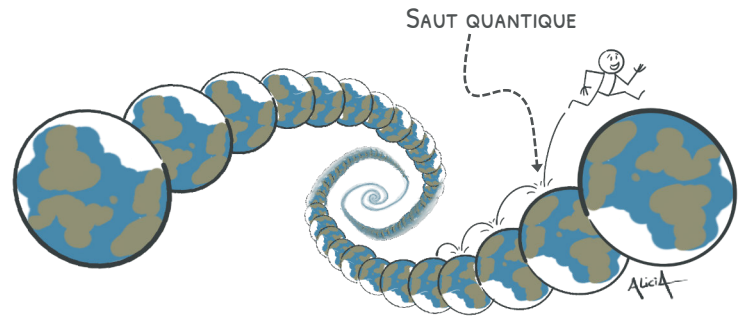
Nous naviguons au travers de **multiples réalités**. Par conséquent, l'univers est un «multivers». Notre réalité semble rester la même, hors nous sommes dans une version différente en fonction des choix et de ce que nous émettons dans notre champs d'énergie. Nous expérimentons alors des versions de nous-même avec l'univers adéquat répondant à nos paradigmes et ce que nous sommes. Ainsi, **si vous n'aimez pas votre monde alors changez le par votre rayonnement!**



Tous les cas de figure existent dans un infini de réalités, nous appelons cela, «**Le champ des possibles**». Lorsque nous émettons un signal électromagnétique, **nous nous branchons à l'univers adéquat**.



La transposition de multiples informations s'effectue par le canal de notre conscience cela a pour conséquence de nous projeter dans une réalité en particulier. Lorsque nous modifions notre façon «d'observer» et «d'émettre» nous changeons de réalité sans nous en apercevoir. Nous appelons cela «**le saut quantique**».



LA DUALITÉ N'EXISTE PAS

Il n'y a pas de dualité, ce qui s'apparente au « bien » et au « mal » collabore ensemble. Ainsi **les contraintes rencontrées sont des balises et des tremplins sur notre route** pour nous permettre d'avancer et d'oeuvrer dans la direction choisie consciemment ou inconsciemment.

LA VIE EST HOLOGRAPHIQUE

Notre réalité est composée d'informations qui circulent à l'état d'énergie. Toutes **ces informations prennent forme lorsqu'elles sont projetées par une conscience**. Ceci crée l'image de la réalité que nous expérimentons, que cette image soit réelle par l'expérience passée ou créée par l'imaginaire, le résultat est identique et s'inscrit dans le champ d'énergie et d'information. Notre réalité est la résultante de ce champ.



La réalité est présente car la **notion de temps est une illusion**. Le passé expérimenté et les futurs possibles sont confondus dans l'unique instant où la réalité est projetée : **L'instant présent**. Lorsque les informations changent dans le champ d'énergie, la réalité projetée change aussi dans notre présent. Nous nous orientons ainsi vers un futur en accord avec ce nouveau présent.



Ainsi, en libérant nos problématiques, en prenant conscience que notre réalité n'est pas matière mais holographique (*informations projetées qui la rendent réelle*) et que notre passé est égal au présent, **nous pouvons modifier les informations qui composent l'hologramme de notre expérience présente** pour créer le futur en adéquation avec ce que nous sommes.

NOUS SOMMES DES ÊTRES HOLISTIQUES

Nous sommes des êtres holistiques car notre conscience est à sa parfaite place dans le flux de l'univers.

Toutes les consciences sont interconnectées: du photon à la molécule, de la molécule à l'atome, de l'atome à la cellule, de la cellule à l'individu, de l'individu à l'humanité, de l'humanité à la conscience universelle appelée « **Source de vie** ».



Ainsi nous avons chacun notre place dans ce monde pour servir l'humanité, tout comme une cellule sert le corps. **Tout à une raison d'être** que ce soit notre passé, nos blocages et nos traumatismes. Mais encore tout est à sa parfaite place au bon endroit au bon moment. Les **synchronicités** sont les lois qui régissent la mécanique bien huilée du **plan divin en action**.

La psycho-énergie au travers de la neuroscience

COURS



* VIDÉO COMPLÉMENTAIRE: NEURACADÉMIA - LE NEURONE 2:58 MINUTES
<https://youtu.be/eRt9roiX3Ao>

La neuroscience prouve que le cerveau de **l'être humain évolue**, changeant ainsi les comportements, les états psychiques et corporels. C'est au travers de cette science que la psycho-énergie œuvre pour permettre à l'individu d'**inscrire de profonds changements dans sa structure**. La configuration neuronale de l'individu se modifie libérant ainsi les mécanismes involutifs et désuets répondant au « moi blessé » et non à la véritable identité de la personne.



De nouveaux comportements et états d'être en prenant place, vont **moduler la façon « d'observer »** amenant ainsi à un changement de réalité. Ceci se perçoit au travers de soi et dans l'environnement. C'est la transformation !



Notre façon, d'être, de ressentir et de faire est câblée dans notre cerveau au travers d'un système neuronal. Cette configuration neuronale va établir l'automate que nous sommes en grande partie. Pour exprimer un changement de personnalité et de fonctionnement, un nouveau câblage doit faire place à l'ancien au travers de nouvelles connexions neuronales.



La psycho-énergie va permettre un changement profond de l'individu en élaguant d'anciennes connexions neuronales devenues désuètes (ex. : traumatisme passé) pour **permettre à une nouvelle configuration de s'installer**. De nouvelles connexions synaptiques se créent alors dans ce processus.

LEXIQUE DE LA NEUROSCIENCE

- **LA PLASTICITÉ CÉRÉBRALE** : CAPACITÉ DU CERVEAU À CRÉER DE NOUVELLES CONNEXIONS / DE CHANGER.
- **SYNAPSE / CONNEXION NEURONALE** : LIEN ENTRE 2 NEURONES PERMETTANT DE CRÉER UN SCHEMA D ACTION OU DE PENSÉES.
- **ÉLAGAGE SYNAPTIQUE** : DÉCONNEXION DE NEURONES ENTRE EUX, LES SCHEMAS SE ROMPENT.
- **NEUROGENÈSE** : PROCESSUS PERMETTANT LA CRÉATION DE NOUVEAUX NEURONES.
- **NOUVELLES SYNAPSES** : CRÉATION DE NOUVELLES CONNEXIONS NEURONALES CONDUISANT À UN CHANGEMENT DE PERSONNALITÉ ET FONCTIONNEMENT PAR L'EXPÉRIENCE OU L'APPRENTISSAGE.
- **SYNAPSES RENFORCÉES** : UNE HABITUDE INSTALLÉE OU COMPORTEMENT AUTOMATIQUE SOUVENT EMPRUNTÉ CRÉER UNE CONNEXION PLUS FORTE ENTRE 2 NEURONES.
- **NEUROTRANSMETTEURS** : MOLÉCULES PORTEUSES D'INFORMATIONS ACHEMINANT LE MESSAGE SOUS FORME CHIMIQUE D'UN NEURONE À UN AUTRE.

La psycho-énergie au travers de l'épigénétique

COURS

L'épigénétique est la science qui prend en compte l'expression de nos gènes car **la génétique n'est pas figée**. Chaque gène est identique et comporte une trame immuable, c'est ce que l'on appelle le génome. Cependant, **chaque gène peut encoder la cellule de manière différente**. Ainsi le même gène peut être une cellule de rate ou de foie selon les informations qu'il reçoit. Il en est de même lorsque la structure de l'individu change. Les signaux que reçoivent les gènes activent ou désactivent certaines expressions, reprogrammant ainsi les cellules et l'individu.



La psycho-énergie se base sur le principe que **tout changement s'inscrit profondément dans notre structure et que l'expression de nos gènes se modifie suite à ces changements**. Une transformation de notre personnalité et de notre état de santé opère alors, conduisant ainsi à une transformation de notre vie, de notre physique et de notre environnement.



Notre environnement sous-entend tout ce qui est extérieur à nous : Relations, lieu de vie, travail, nourriture, loisirs, réussite sociale...



La capacité de notre corps à guérir, à se réparer et à se transformer, tout comme notre capacité à modifier les facteurs environnementaux est **grandement affectée par nos croyances**. Nos pensées, émotions et intentions ont un profond effet vibratoire sur le code génétique en évolution constante. Nous sommes des programmeurs du code.



Cette responsabilité est affectée par les problématiques que nous portons ainsi que les mécanismes et comportements que nous manifestons. C'est pourquoi **la psycho-énergie entre en jeu en aidant l'individu à se défaire de tout ce qui n'a plus lieu d'être dans sa structure**, récupérant ainsi les pleins pouvoirs pour aller dans la direction choisie.

La psycho-énergie au travers de la bioénergie

COURS

La bioénergie est la **science énergétique du corps**. Elle prend en compte l'étude de tous les corps, du plus physique au plus subtil. La bioénergie consiste à mettre en lumière les déséquilibres, de nettoyer les pollutions et d'harmoniser les énergies circulant dans le corps. À savoir : Tout déséquilibre s'inscrit d'abord émotionnellement, psychologiquement, énergétiquement puis physiquement.



La bioénergie prend en compte l'étude du biochamp. Le biochamp est l'ensemble de notre structure énergétique visible dans lequel s'articulent tous nos corps et nos flux. Par l'étude de ce biochamp, nous mettons en lumière diverses perturbations, indicatrices de désordres profonds.

Les bases de la Psycho-énergie
MODULE # 5

 Vous désirez en savoir plus sur l'épigénétique?



* VIDÉO COMPLÉMENTAIRE: NEURACADÉMIA - ÉPIGÉNÉTIQUE APPROFONDIE
17:38 MINUTES
<https://youtu.be/hFXK-G4iQgg>

